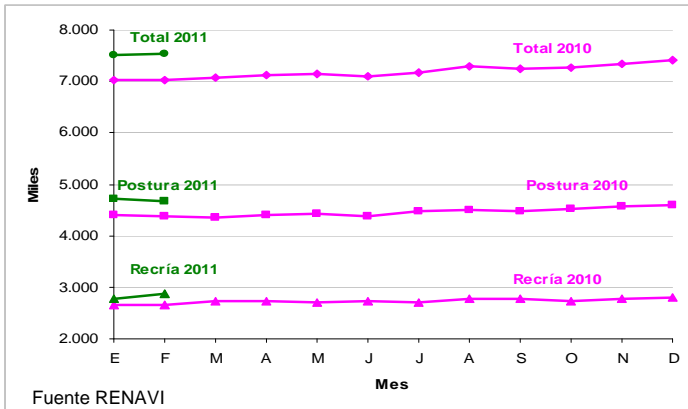


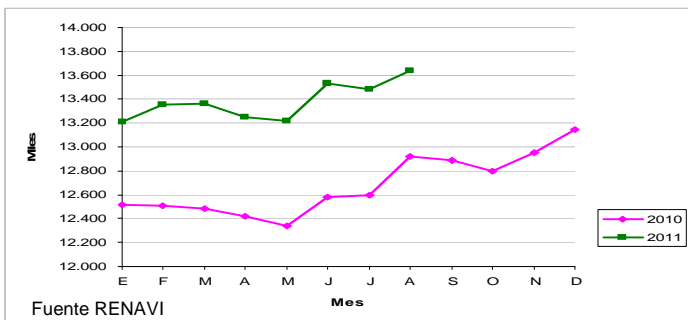
EXISTENCIAS DE REPRODUCTORAS PESADAS 2010 - 2011



Fuente RENAVI

MES	RECRÍA (en miles)			POSTURA (en miles)			TOTAL (en miles)		
	2010	2011	% 11/10	2010	2011	% 11/10	2010	2011	% 11/10
E	2.646	2.784	5,2	4.393	4.718	7,4	7.039	7.503	6,6
F	2.652	2.868	8,1	4.382	4.672	6,6	7.034	7.540	7,2
M	2.721			4.347			7.068		
A	2.722			4.409			7.131		
M	2.708			4.431			7.139		
J	2.721			4.376			7.097		
J	2.695			4.484			7.178		
A	2.786			4.498			7.284		
S	2.768			4.474			7.242		
O	2.736			4.529			7.265		
N	2.767			4.583			7.350		
D	2.809			4.603			7.412		

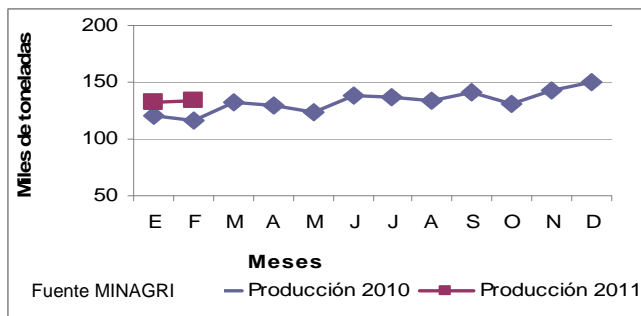
PRODUCCION DE POLLITOS BB PARRILLEROS 2010 - 2011



Fuente RENAVI

MES	BB (cant. promedio semanal en miles)		
	2010	2011	% 11/10
E	12.518	13.213	5,6
F	12.505	13.357	6,8
M	12.486	13.360	7,0
A	12.416	13.253	6,7
M	12.342	13.216	7,1
J	12.582	13.534	7,6
J	12.593	13.486	7,1
A	12.923	13.635	5,5
S	12.886		
O	12.796		
N	12.949		
D	13.143		

PRODUCCIÓN DE CARNE AVIAR



Fuente MINAGRI

Producción 2010

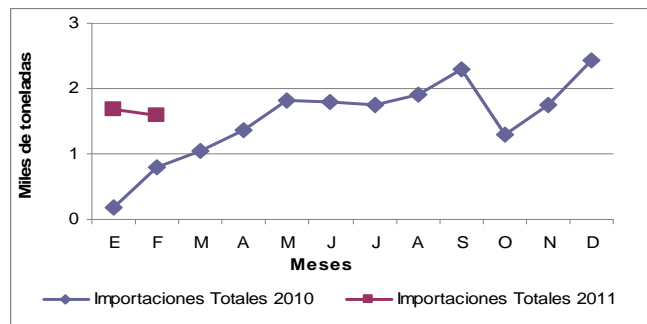
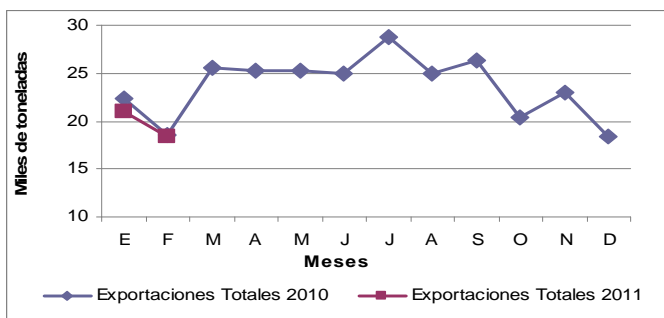
Producción 2011

FAENA DE AVES

AÑO	2010	2011	Dif 2011/10
MES	miles de cabezas		
E	47.871	51.664	8
F	46.641	52.487	13
M	52.656		
A	50.175		
M	47.198		
J	51.940		
J	52.049		
A	51.330		
S	53.573		
O	49.696		
N	54.540		
D	58.030		
Subt. Ene - Feb	94.512	104.151	10
Total	615.699	104.151	

Fuente MINAGRI - SENASA

EXPORTACIONES / IMPORTACIONES DE CARNE AVIAR Y SUBPRODUCTOS



Fuente MINAGRI - SENASA